

**Liebe Geschäftsfreunde,**

wie jeden Monat, möchten wir Ihnen wieder interessante Informationen und Neuigkeiten aus unserem Haus zukommen lassen.

## Automation bei Wellmann

Dass man bei Wellmann alles rund um das Thema Edelstahl und Anlagenbau bekommt, wissen Sie ja. Wussten Sie auch, dass Wellmann ein breit aufgestelltes Team in Sachen Automationstechnik hat?

Egal ob es um ...

- eine neue Anlage,
- eine Erweiterung oder Optimierung bestehender Anlagen,
- Modernisierung von Steuerungen und Anlagen,
- Vernetzung und Signalaustausch,
- Fernwartungskonzept,
- ATEX;
- Schutzmaßnahmen gemäß SIL

... geht, wir sind Ihr Ansprechpartner.

Sie bekommen von uns fachkundige Beratung und Umsetzung bei:

- Anlagen Programmierung,( unter anderem STEP5/7, PCS7, RS-Logics )
- Anlagen Visualisierung, (WinCC flexible, WinCC,Wonderware-Intouch & PCS7)
- Konzepterstellung für Anlagenautomation mit Vernetzung, (Heterogene und nicht Heterogene Netzumgebung)
- Schaltschrank Planung (Eplan 5.7; Eplan P8; Eplan 21),
- Explosionsschutz (ATEX)
- Beurteilung und Umsetzung von Schutzmaßnahmen (SIL)

Wir erarbeiten mit Ihnen die Anlagenfunktionen und die Anlagenbedienungen. Somit ist jede Anlagenfunktion auf Ihre Bedürfnisse exakt zugeschnitten und fördert damit Ihre Anlagenleistung und Produktivität.

### Standorte

#### Bad Frankenhausen Thüringen

Erfurter Str. 14-16  
06567 Bad Frankenhausen  
Tel. 034671 - 56999-10

#### Wust Sachsen Anhalt

Friedensstr. 15  
39524 Wust  
Tel. 039323 – 39661

#### Burgthann Franken

Brunhildstraße 23  
90559 Burgthann  
Tel. 09183 - 939913-0

#### Kamen Nordrhein Westfalen

Lünener Str. 211/212  
59174 Kamen  
Tel. 02307 - 43870-03

#### Fürth (Odenwald) Hessen

Im Hofacker 1  
64658 Fürth  
Tel. 6523 - 932532

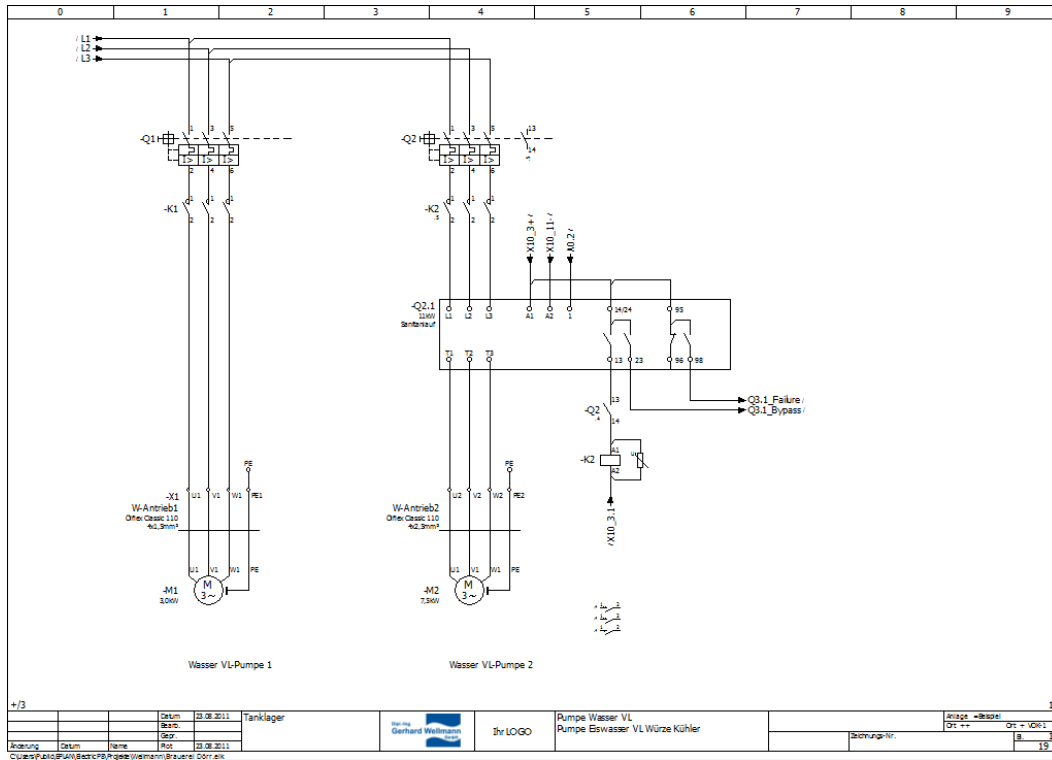
#### Moorenweis Bayern

Rosenstraße 4  
82272 Moorenweis  
Tel. 08146 - 9979730

#### Riedstadt Hessen

Stahlbaustraße 29  
64560 Riedstadt  
Tel. 06158 - 82209-0

Neue „kleine Steuerungen“ ermöglichen es, kleinere Abläufe mit einem sehr gutem Preis Leistungsverhältnis zu realisieren. Natürlich können diese Steuerungen per Netzwerk mit anderen Steuerungen kommunizieren.



### Rohstofflager 1

Nummer	Datum	Uhrzeit	Meldetext	Störort	User
1					
2					
3					
4					

Fertig Anstehend: 0 Zu quillieren: 0 Ausgeblendet: 0 Liste: 0 09:43:34

Dipl.-Ing. Gerhard Wellmann GmbH

Startbild Anmelden Rohstoff-lager 2 CIP Anlage Wasser-entgasung KZE Inline-mischer Dosierung System Tankzug-annahme Störungen Leitebene

Sowohl Neukonzeptionen als auch Erweiterungen und Upgrades bestehender Steuerungen realisieren wir für Sie fachgerecht nach aktuellen technischen Standards.



Gerne beantworten wir Ihre Fragen zu dem Thema Automation.

+++++

**Wichtige Termin-Information für Ihren Kalender !!!**

Als Ihr Kompetenzpartner für pharmazeutische Liquida stellen wir auch dieses Jahr auf der TechnoPharm in Nürnberg aus.

Besuchen Sie uns



+++++

*Ihr Team von der*  
**WELLMANN-ANLAGENTECHNIK**